

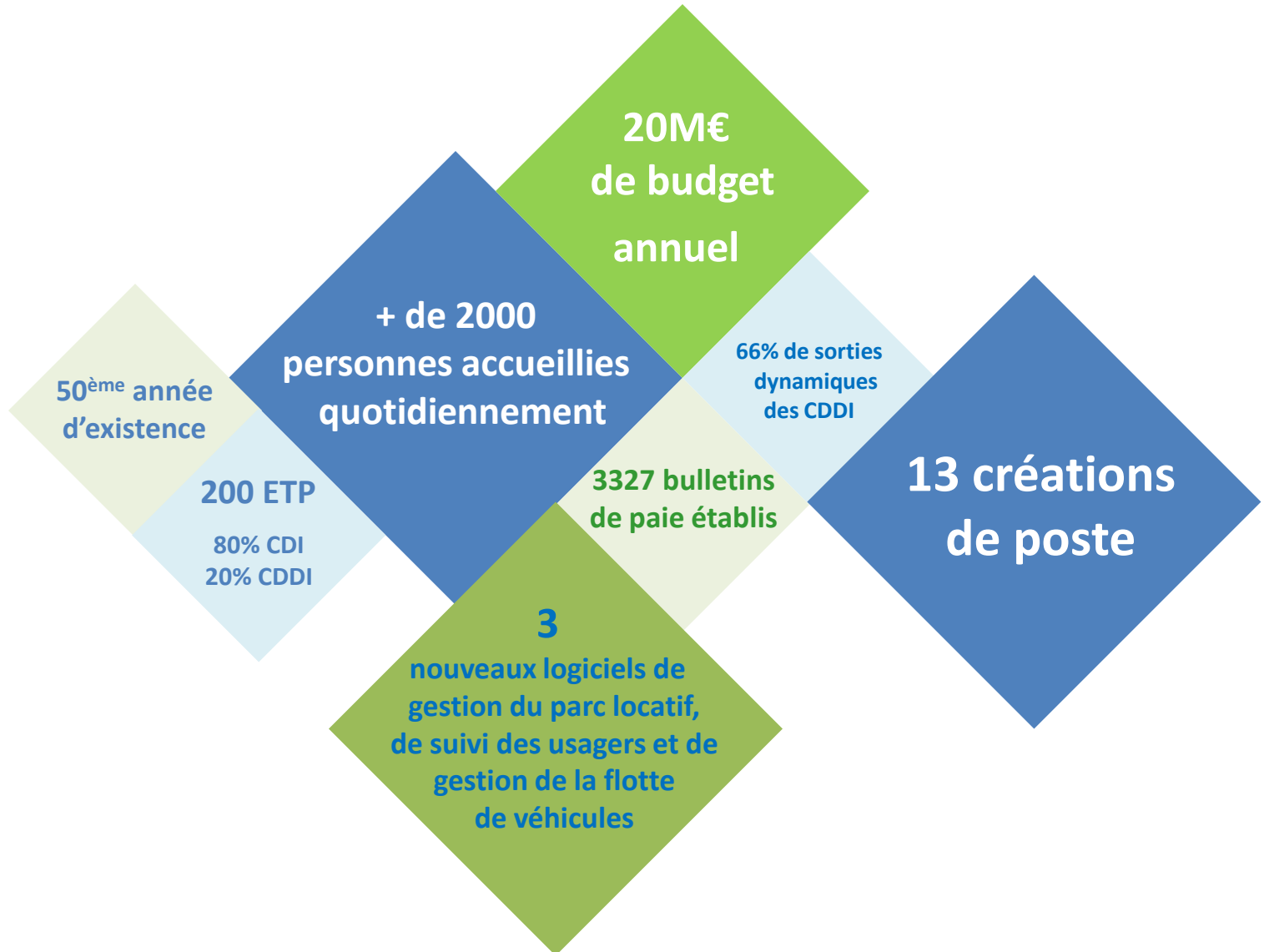


# ASSEMBLÉE GÉNÉRALE

Association Horizon Amitié - 27 mai 2024



# Les chiffres clés de l'année 2023



# FAITS MARQUANTS 2023

Une année de célébration  
des 50 ans de l'Association,  
créée en 1973 par Monsieur Jean Chaumien



# FAITS MARQUANTS 2023

La projection du film  
« Face à l'errance »  
à l'UGC de Strasbourg



# FAITS MARQUANTS 2023



Une grande kermesse  
organisée pour nos usagers  
et leurs familles.  
Près de 800 participants.



# FAITS MARQUANTS 2023



Une fête du personnel  
à la Brasserie Le Tigre  
à Strasbourg qui a réuni  
150 salariés.



# FAITS MARQUANTS 2023

## ➤ Sur le plan de l'organisation de l'Association

- Mise à jour des statuts
- Mise à jour du règlement intérieur
- Création d'un service administratif au sein du siège administratif

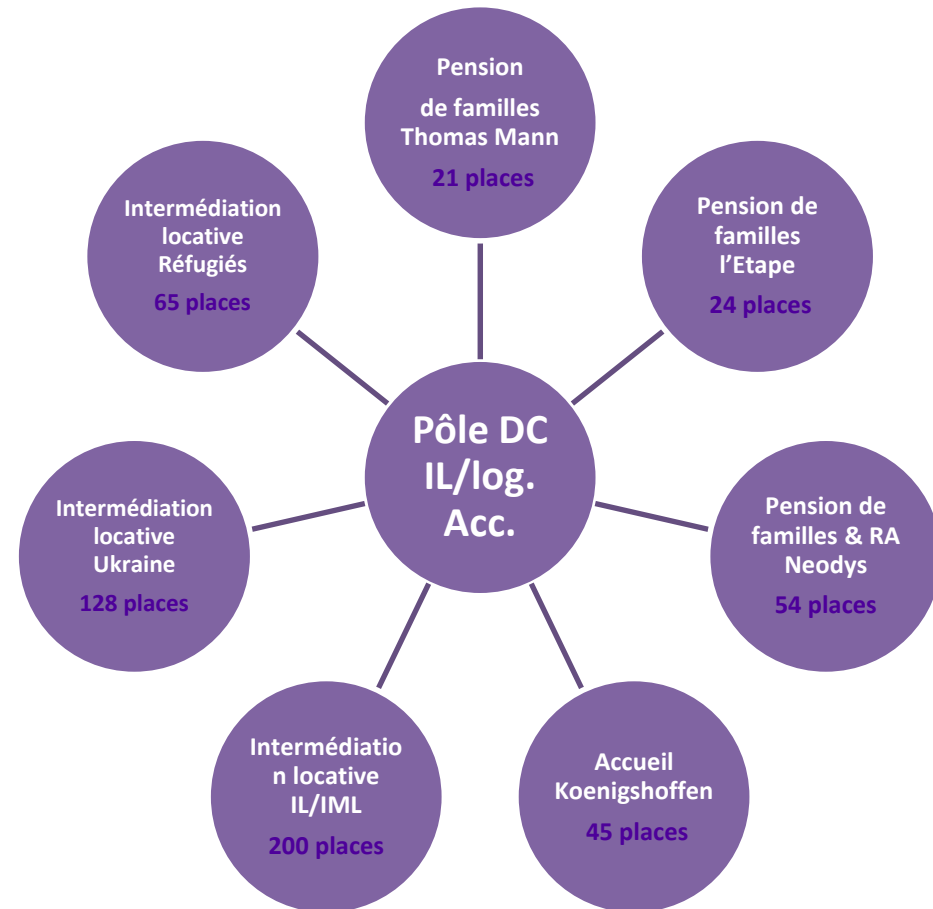
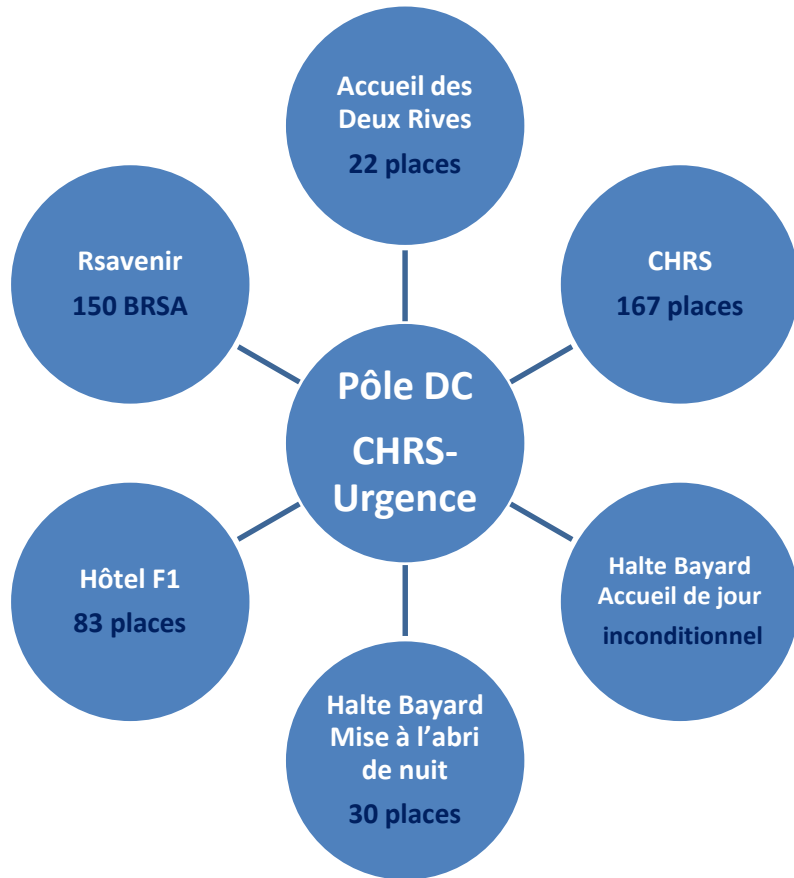
## ➤ Sur l'activité de l'Association

- Pôle Droit Commun scindé en deux
  - ↳ CHRS-Urgence
  - ↳ Intermédiations locatives-Logement accompagné

## ➤ Sur les conditions de travail des salariés

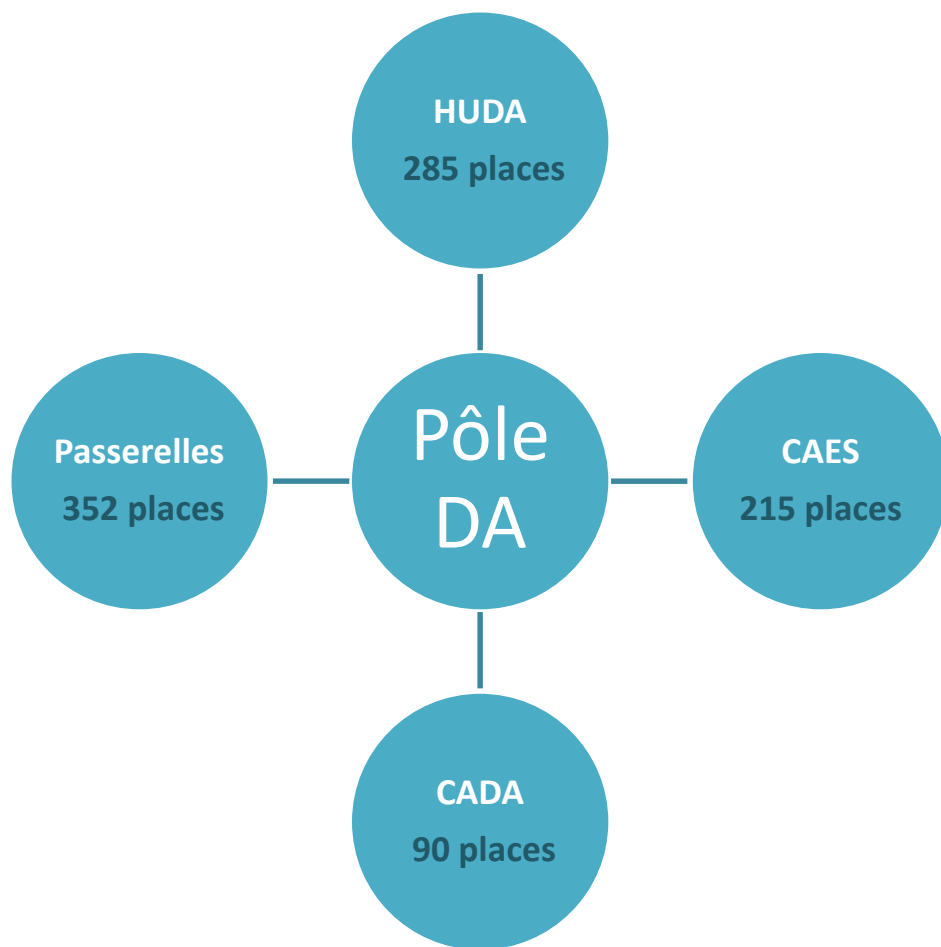
- Versement d'une prime de partage de la valeur
- Versement d'une prime aux « oubliés du SEGUR »
- Adoption d'une charte de droit à la déconnexion
- Elections d'un nouveau CSE

# Capacités d'accueil – Pôle Droit Commun





# Capacités d'accueil – Pôle Droit d'Asile



+ une équipe juridique  
qui a accompagné **748**  
demandeurs d'asile orientés  
par les différents services  
du pôle

# UNE EVOLUTION DE NOS PUBLICS ET DE LEURS PROBLEMATIQUES

## Quelques données statistiques des publics accueillis au sein du Pôle Droit Commun :

<b>HALTE BAYARD</b>	<b>50 396</b> passages (14% d'augmentation par rapport à 2022) : <b>81%</b> de personnes originaires de pays hors UE
<b>ACCUEIL KOENIGSHOFFEN</b>	<b>15%</b> de personnes accueillies ont entre 18-25 ans : soit 2 fois plus qu'en 2022 <b>13%</b> de personnes accueillies ont + de 60 ans : soit 2 fois plus qu'en 2022
<b>NEODYS</b>	<b>12%</b> des personnes accueillies rencontrent des problématiques de santé physique <b>21%</b> des problématiques de santé psychique <b>45%</b> des addictions et <b>21%</b> un handicap
<b>CHRS</b>	<b>60%</b> des personnes accueillies en 2023 sont issues d'un parcours d'immigration
<b>RSAVENIR</b>	<b>66%</b> des personnes accompagnées proviennent d'un pays en dehors de l'UE
<b>HOTEL F1</b>	<b>4386</b> personnes hébergées dont <b>51%</b> de demandeurs d'asile et <b>33%</b> de personnes venant du droit commun

# UNE EVOLUTION DE NOS PUBLICS ET DE LEURS PROBLEMATIQUES

## Quelques données statistiques des publics accueillis au sein du Pôle Droit d'Asile :

---

<b>CAES</b>	68% du public accueilli = hommes isolés <b>75% du public accueilli âgé de moins de 35 ans</b>
<b>HUDA</b>	Augmentation de l'accueil de personnes isolées : <b>de 28% en 2022 à 46% en 2023</b> 53% des personnes accueillies présentent des problématiques de santé physique et <b>33%</b> des problématiques de santé psychique/psychiatrique.
<b>CADA</b>	Majorité des personnes hébergées viennent d'Afrique, d'Europe de l'Est et d'Afghanistan <b>65%</b> des personnes accueillies ont obtenu un statut de réfugié ou la protection subsidiaire

---

# FOCUS SUR LE POLE IAE

## Fil rouge du Pôle IAE : Se réinterroger - Se réorganiser :

- Suite de la réflexion « sens au travail » : Ateliers URSIEA, GAP IAE, PE
- Continuité de formations des permanents aux nouvelles méthodes et outils d'accompagnement (ADVP, Théâtre forum, postures, TRE,...)
- Poursuite de la mise à plat & analyse des activités, de mise en place d'indicateurs et de points sur les parcours en sortie sèche/en sortie dynamique, d'outils informatisés (badgeuse itinérante Tallyos, géolocalisation Teksat)

## Être reconnu comme acteur du territoire et s'engager

- Participation aux réflexions EmS (Séminaires du réemploi, Membre du Comité partenarial Zéro déchet Zéro Gaspi)
- Interventions auprès de futurs professionnels (Forum des métiers porteur de sens, Master 2 Transition écologique et solidaire Green Management, Master 1 Encadrement des missions éducatives et sociales Unistra)
- Démarche pour l'intégration du GUP et la démarche CLES pour 2024

# FOCUS SUR LE POLE IAE

## Activités historiques : peinture, nettoyage de locaux, voirie, collecte

- Réflexion marchés de 4 à 5 ans : travail sur la qualité (SIEG TLC + Voirie)
- Démarrage d'1 marché privé rénovation via le partenariat Relais 2D (clause d'insertion) et d'1 service clé en main (débaras-rénovation-nettoyage)
- Une confiance clients à Erstein renouvelée annuellement (Habitat de l'III + Ville)  
...et qui provoque des développements d'activités (rénovation, débaras)

## Plein phare sur la revalorisation seconde main

- Boutique voyageuse :
  - > en solo et dans le cadre d'un nouveau collectif de 6 SIAE
  - > renouvellement de la Grande Friperie avec l'EmS & collecteurs en nov 2023
- Intégration du GIE Boutique Kaléidoscoop
  - > Lancement de la Coopette en mai 2023
  - > Organisation d'événements dont le Défilé à la Foire Européenne



# FOCUS SUR LE POLE IAE

## Le parcours des CDDI, c'est aussi :

- Accompagner à l'autonomie sur des ateliers (ex : permis de conduire)
- Contribuer au montage boutique, à des mises en scènes pour la communication
- Être valorisé devant leurs collègues avec un diplôme des belles améliorations
- Découvrir les boîtes solidaires...et la possibilité d'en réaliser
- Et finalement retrouver le goût au travail, l'esprit d'équipe et se former

## Du terrain et ... des formations

- CDDI : 1817h / 40 salariés
- Permanents : 363h / 9 salariés

## Quelques chiffres clés de 2023

Utilisation de  
100% des ETP  
négociés  
(37,03ETP)

39 % de BRSA

1/3 de  
seniors & jeunes

10 % de TH

37% d'embauches  
en QPV

66% de sorties  
dynamiques en 2023  
soit la continuité  
de 2022 (68%)  
Dont 95% en emploi

Merci pour votre attention !